

Struttura porta Big-Bag con vasca

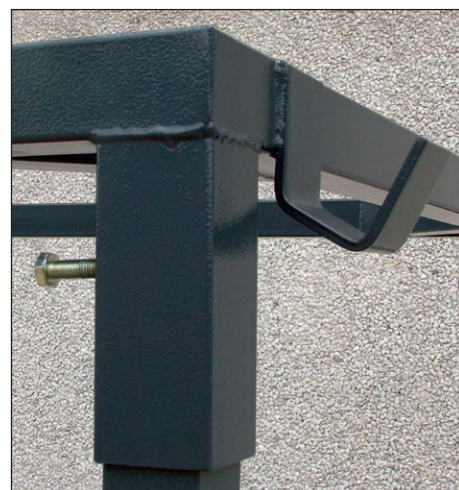
Contenitore porta sacco Big-Bag da 1000 litri.

Struttura in acciaio con verniciatura a polveri epossidiche composta da:

-vasca inferiore in grado di raccogliere eventuali tracimazioni accidentali evitando la dispersione negli ambienti.

-montanti estraibili.

-castelletto superiore con ganci facilmente removibile per l'estrazione del sacco.



Art.	Dimensioni Larg.x Prof.x H (mm)	Capacità
BC BIG BAG	1010 x 1010 x h 2000	1 sacco big bag da 1000 litri